



Państwowe  
Gospodarstwo Wodne  
**Wody Polskie**

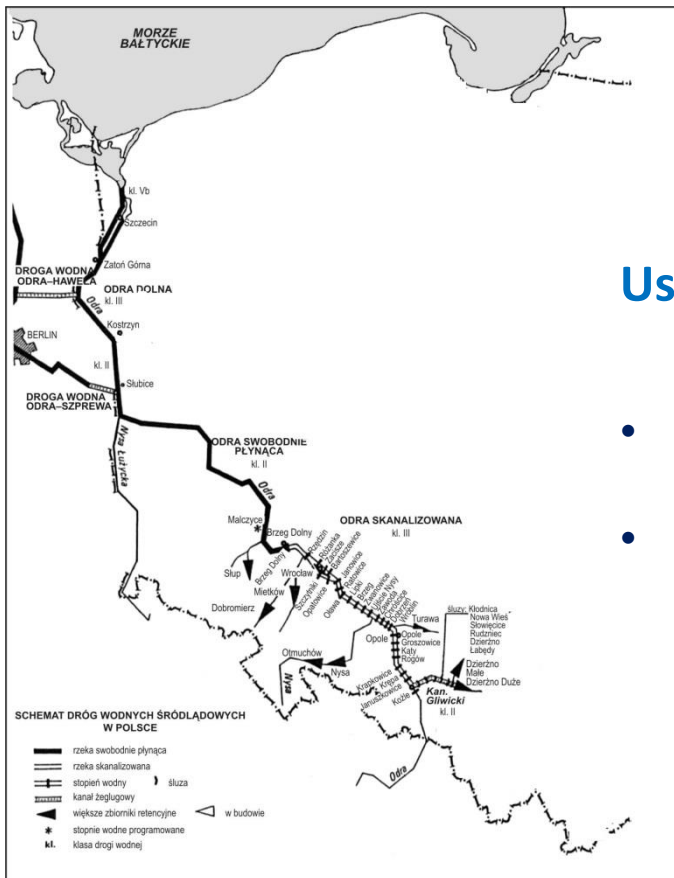
Wrocław, 24.09.2018 r.  
**MIASTO-WODA-JAKOŚĆ ŻYCIA**



Zarządzanie gospodarką wodną powinno być: zintegrowane czy scentralizowane?

Wojciech Skowyrski, Zastępca Dyrektora

Departament Ochrony przed Powodzią i Suszą



## Ustawa z dnia 20 lipca 2017 r. Prawo wodne:

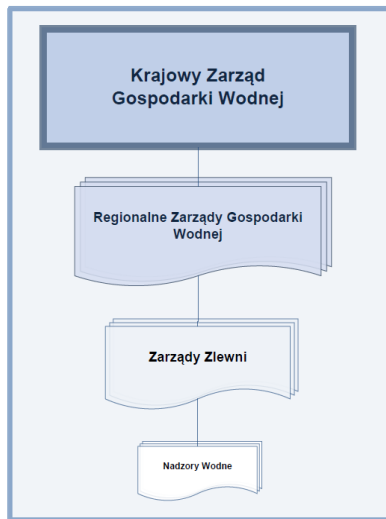
- wprowadza nowy system zarządzania zasobami wodnymi,
- system ten w pełni respektuje zasady zelwniowej gospodarki wodnej.





# Mapa obszarów działania RZGW i Zarządów Zlewni

## Państwowe Gospodarstwo Wodne Wody Polskie



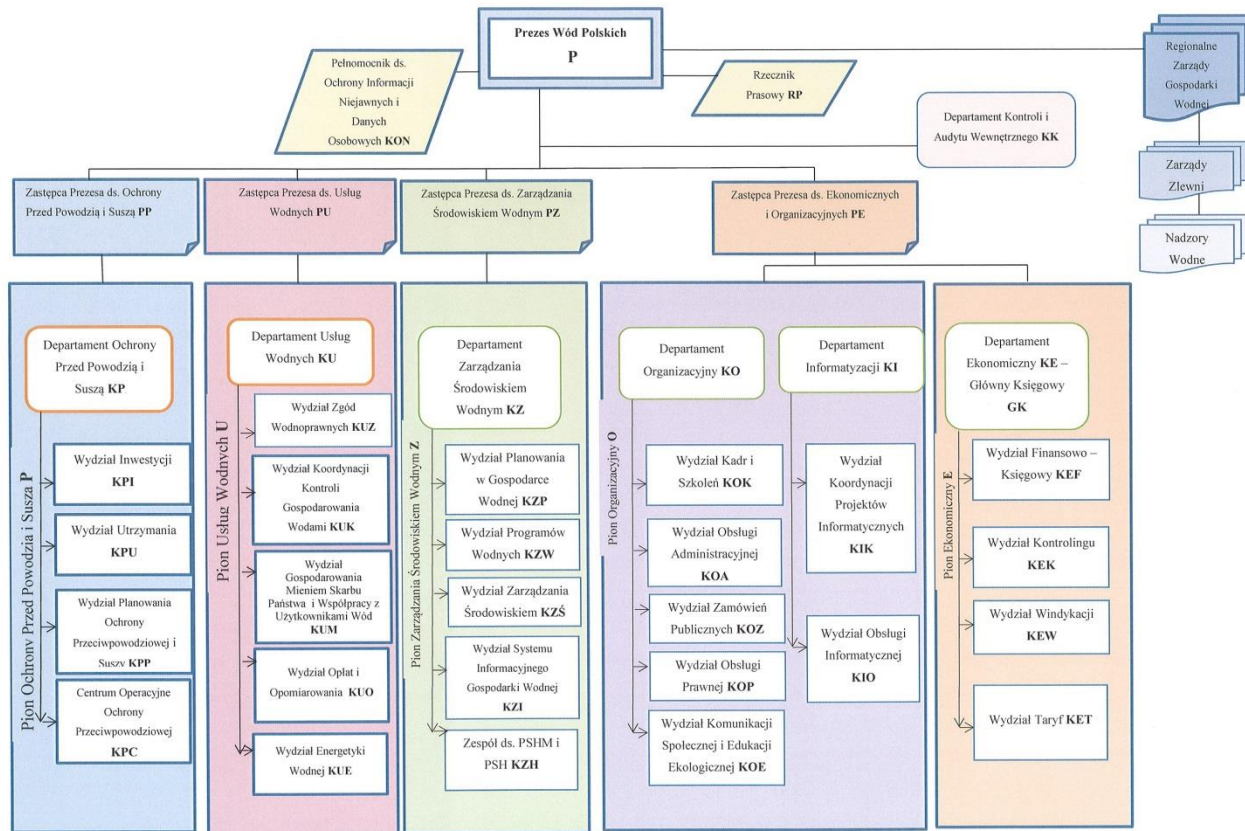
- 11 RZGW
- 50 ZZ
- 330 NW

5 600 pracowników





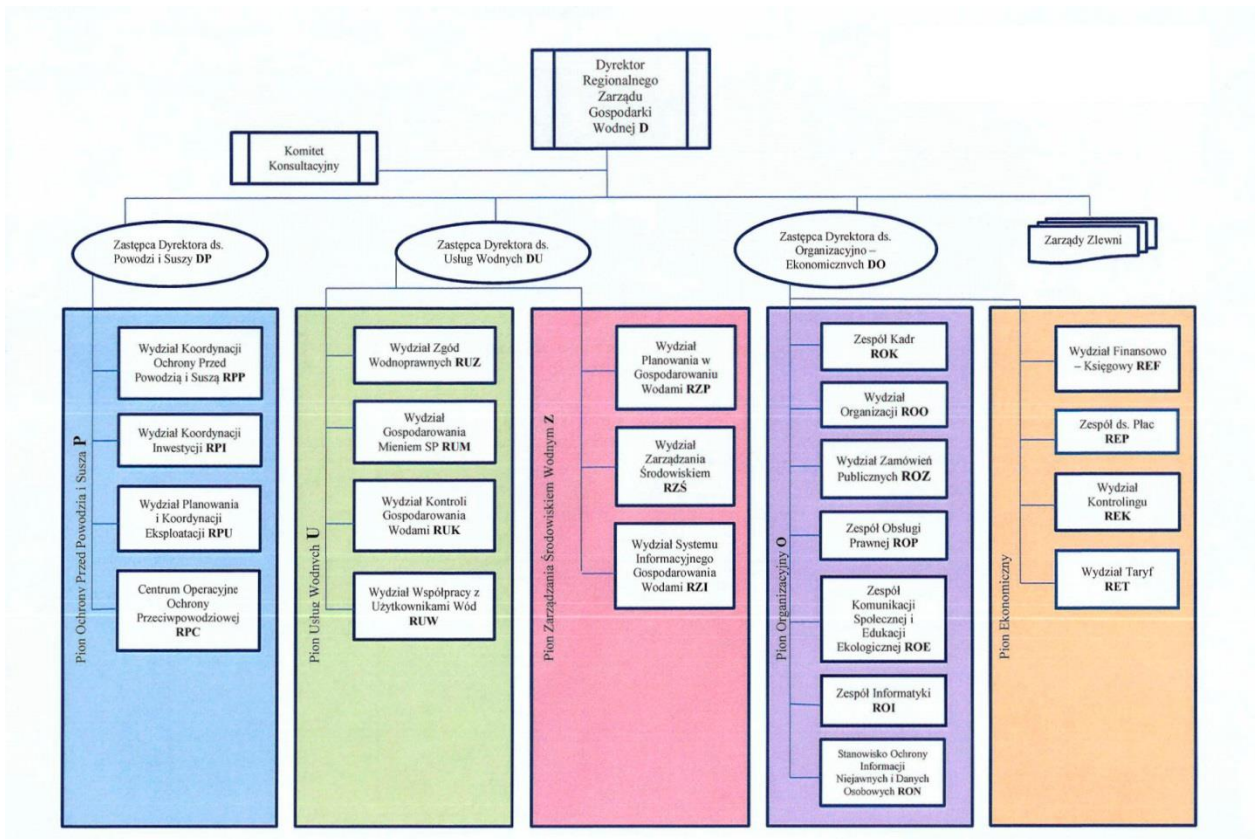
# Schemat organizacyjny KZGW







# Schemat organizacyjny RZGW



Wody Polskie posiadają realną i efektywną władzę wodną, mają decydujące zdanie w zakresie:

- kierunków inwestowania i modernizacji urządzeń hydrotechnicznych,
- zakresu robót utrzymaniowych realizowanych na ciekach i urządzeniach wodnych,
- zapewnienia osiągnięcia dobrego stanu wód,
- minimalizacji ryzyka powodziowego na wszystkich szczeblach zarządzania zasobami wodnymi.



Wody Polskie sporządza programy:

- planowanych inwestycji w gospodarce wodnej,
- realizacji zadań związanych z utrzymaniem wód oraz pozostałego mienia Skarbu Państwa związanego z gospodarką wodną.

Wytycznymi dla tworzenia tych programów będą plany zarządzania ryzykiem powodziowymi (PZRP), plany gospodarowania wodami (PGW) i plany przeciwdziałania skutkom suszy (PPSS).





Działania związane z gospodarką wodną oraz żeglugą śródlądową są kompetencją **Ministra Gospodarki Morskiej i Żeglugi Śródlądowej**.

Dział **żegluga śródlądowa** obejmuje m. in. sprawy:

- funkcjonowania oraz rozwoju śródlądowych dróg wodnych w zakresie żeglugi śródlądowej;
- ruchu wodnego w zakresie żeglugi śródlądowej;
- przewozu osób i rzeczy środkami żeglugi śródlądowej;
- budowy, przebudowy, modernizacji oraz utrzymania śródlądowych dróg wodnych o szczególnym znaczeniu transportowym;



## Dział **gospodarka wodna** obejmuje sprawy:

- kształtowania, ochrony i racjonalnego wykorzystywania zasobów wodnych;
- utrzymania śródlądowych wód powierzchniowych stanowiących własność Skarbu Państwa wraz z infrastrukturą techniczną związaną z tymi wodami, obejmującą budowle oraz urządzenia wodne, z wyłączeniem śródlądowych dróg wodnych o szczególnym znaczeniu transportowym;
- utrzymania śródlądowych dróg wodnych, z wyłączeniem śródlądowych dróg wodnych o szczególnym znaczeniu transportowym;
- ochrony przeciwpowodziowej, w tym budowy, modernizacji oraz utrzymania urządzeń wodnych zabezpieczających przed powodzią oraz koordynacji przedsięwzięć służących osłonie i ochronie przeciwpowodziowej państwa;



## Reprezentowane przez PGW WP władztwo administracyjne to:

- oceny wodnoprawne,
- pozwolenia wodnoprawne,
- zgłoszenia wodnoprawne.
- **decyzje** wydawane na podstawie **art. 77** (tj. decyzje zwalniające z zakazu gromadzenia ścieków na obszarach szczególnego zagrożenia powodzią) oraz **art. 176** (tj. roboty związane z wałami przeciwpowodziowymi i w ich pobliżu).











## **Zintegrowany system zarządzania:**

połączenie procesów, procedur i praktyk działania w celu wdrożenia planowanych zamierzeń, co może zwiększyć skuteczność w ich osiągnięcia, niż podejście poprzez oddzielne systemy.

## **Integracja zarządzania:**

Potrzeba zastosowania zintegrowanego systemu zarządzania wynika z potrzeby wspólnego funkcjonowania kilku systemów.