

# Odrzańska Droga Wodna czy Natura 2000

## Patrząc wstecz...

- W latach 1996-2010 uczestniczyłem w kilkunastu konferencjach, seminariach i warsztatach dotyczących walorów przyrodniczych doliny Odry w kontekście gospodarki wodnej
- Początkowo zwracaliśmy uwagę na istnienie w dolinie Odry **cennych walorów przyrodniczych**
- Od roku 2004 pojawił się także wątek ogólnoeuropejskiej sieci obszarów chronionych **Natura 2000**

Natura 2000 - koniec  
wątpliwości

**Bilateral, bio-geographical  
meeting, March 2010  
(Warsaw, PL)**

Ustalenie ostatecznej listy  
obszarów Natura 2000 w  
Polsce, z uwzględnieniem  
propozycji organizacji  
pozarządowych, o ile mogły  
być one merytorycznie  
uzasadnione.

1. Graniczny Meander Odry PLH240013 (na granicy polsko-czeskiej)
2. Las koło Tworkowa PLH240040 (w rejonie Raciborza)
3. Stawy Wielikąt i Las Tworkowski PLB240003 (w rejonie Raciborza)
4. Żywocickie Łęgi PLH160019 (odcinek opolski)
5. Łęg Zdieszowicki PLH160011 (odcinek opolski)
6. Grądy Odrzańskie PLB020002 i 7. Grądy w Dolinie Odry PLH020017
8. Dolina Widawy PLH020036 (miasto Wrocław)
9. Las Pilczycki PLH020069 (miasto Wrocław)

Obszary Natura 2000 w Dolinie Odry

- 
10. Łęgi Odrzańskie PLB020008 (między Brzegiem Dln. a Głogowem)

---

  11. Łęgi Odrzańskie PLH020018 (między Brzegiem Dln. a Głogowem)

---

  12. Kozioróg w Czernej PLH020010K (Odra Środkowa)

---

  13. Nowosolska Dolina Odry PLH080012 (Odra Środkowa)

---

  14. Krośnieńska Dolina Odry PLH080072 (Odra Środkowa)

---

  15. Dolina Środkowej Odry PLB080004 (Odra Środkowa)

---

  16. Łęgi Słubickie PLH080013 (Odra Środkowa)

---

  17. Dolna Odra PLH320037 (nad dolną Odrą)

---

  18. Dolina Dolnej Odry PLB320003 (nad dolną Odrą)

Obszary Natura 2000 w Dolinie Odry

# Konwencja AGN

Europejskie Porozumienie w  
Sprawie Głównych  
Śródlądowych Dróg Wodnych o  
Międzynarodowym Znaczeniu

(ratyfikowane marzec 2017, ustawa o  
ratyfikacji Konwencji AGN – styczeń  
2018)





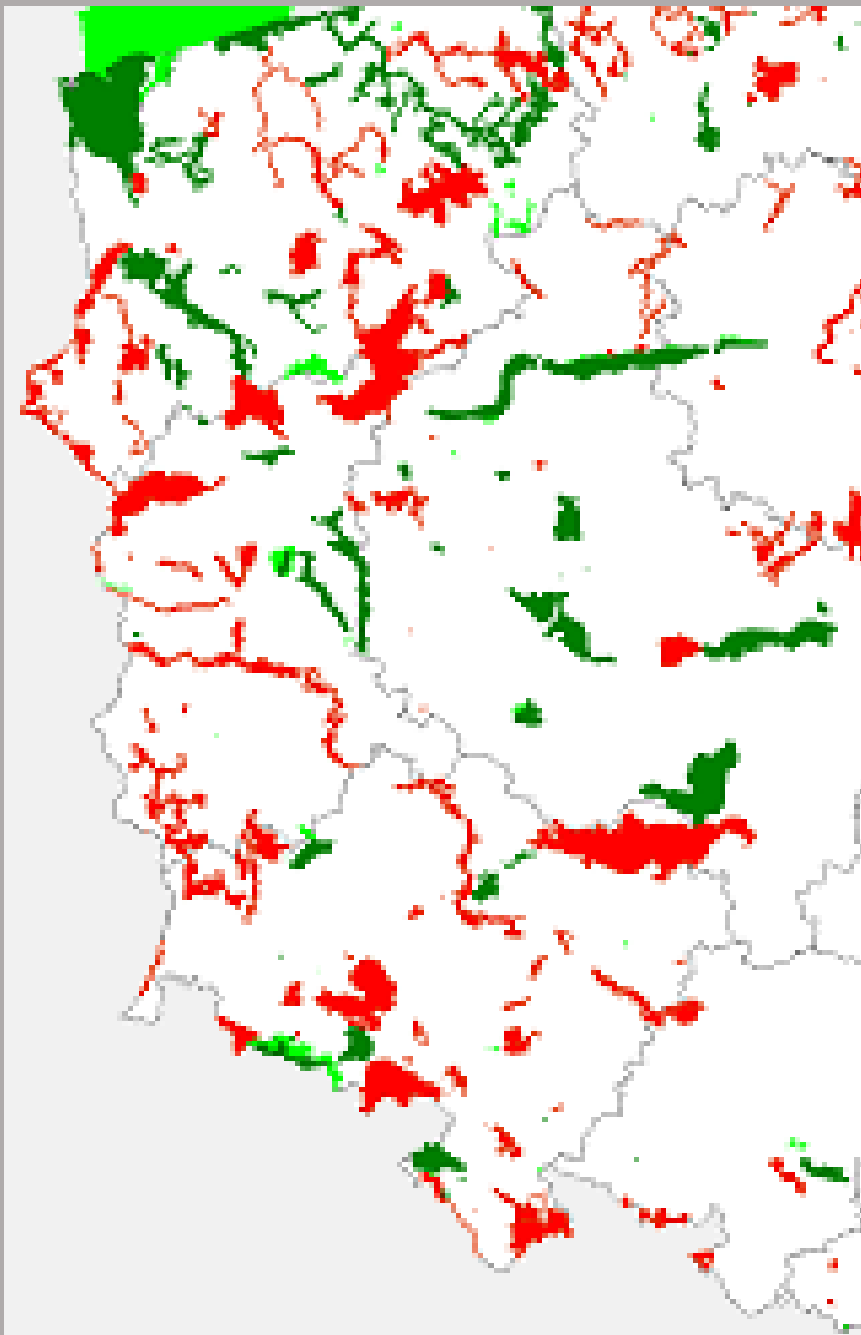
# Dla Odry planuje się...

Doprowadzenie do co najmniej IV klasy żeglowności, z połączeniem do Czech i kanałem Odra-Dunaj-Łąba. W tym celu przewidywana jest

- zabudowa stopniami wodnymi całego odcinka obecnej Odry swobodnie płynącej od Malczyc w dół aż po wysokość Cedyni (14 nowych stopni do ujścia Nysy Łużyckiej i 8 na Odrze granicznej).
- modernizacja 20 stopni istniejących i dostosowanie geometrii koryta.
- porty śródlądowe o międzynarodowym znaczeniu w tym Szczecin, Kostrzyn, Wrocław, Koźle...

W perspektywie krótkoterminowej - stopnie wodne w Lubiążu i Ścinawie oraz kanał Koźle - Ostrawa





Porównanie przebiegu dróg wodnych E-30 i E-70 oraz położenia obszarów Natura 2000





# Ambiwalencja

## Drogi wodne

- Konieczność dostosowania Odrzańskiej Drogi Wodnej do standardów międzynarodowych klasy IV i/lub V

## Ochrona przyrody

- 18 obszarów Natura 2000 zajmujących ponad 50% długości planowanej Odrzańskiej Drogi Wodnej

# Pogorszenie stanu siedlisk i integralności sieci Natura 2000

---

Realizacja ODW prowadziłaby do **zniszczenia integralności sieci Natura 2000**, od granicy czeskiej aż do Szczecina.

---

Większość obszarów utraciłaby podstawowy czynnik ekologiczny decydujący o ich funkcjonowaniu, jakim są **okresowe wylewy wód Odry**.

---

Wiele płatów chronionych siedlisk przyrodniczych zostałoby **fizycznie zniszczone** w związku z koniecznością dostosowania przebiegu koryta rzeki do założonej klasy żeglugowej






Fot. Grzegorz Bobrowicz

Siedlisko 91F0. W całej Polsce 300 km<sup>2</sup>, Nad Odrą ok. 80 km<sup>2</sup>. Status ochrony U2.



A wide-angle photograph of a riverbank. The foreground is dominated by a dense thicket of green trees and shrubs, with some bare branches visible on the left. The middle ground shows a calm river reflecting the sky and the surrounding greenery. The background is a clear, bright blue sky. The overall scene is peaceful and natural.

**Siedlisko \*91E0. Nad Odrą 14 płątów o łącznej powierzchni <math>< 2 \text{ km}^2</math>. Status ochrony U2.**





**Siedlisko 3150. W całej Polsce powierzchnia nieznana. Status ochrony U2.**





**Siedlisko 3270. Powierzchnia niemożliwa do określenia, zależna od stanu wód. Status ochrony XX.**



# Zbiornik Racibórz

---

Konieczność budowy z uwagi na zagrożenie powodziowe nie ulega wątpliwości

Planowany i realizowany jako suchy

DUS określa funkcję przeciwpowodziową bardzo wyraźnie

Zapisy DUS były wynikiem kompromisu między różnymi środowiskami



# „Zbiornik w Raciborzu ma być mokry, nie suchy”

---

*„Rzeczywiście biorąc pod uwagę plany MG MiŻŚ, ten zbiornik docelowo powinien być mokry, powinien być wielofunkcyjny.*

*W chwili obecnej ten zbiornik musi być ukończony w takiej formie, w jakiej został zaprojektowany i uzgodniony z instytucjami finansującymi (suchy zbiornik - polder).*

*Pracujemy nad tym, żeby przygotować dokumentację dotyczącą przemienienia go jak najszybciej w zbiornik wielofunkcyjny”*

Relacja z konferencji p. prezesa Dacy, 15.03.2018

<http://wgospodarce.pl/informacje/47525-zbiornik-w-raciborzu-ma-byc-mokry-nie-suchy>

## Reasumując...

Realizacja Odrzańskiej Drogi Wodnej zgodna z obecnymi planami wymaga

- Naruszenia integralności 18 obszarów Natura 2000
- Zniszczenia części powierzchni siedlisk 3150, 3270, 6440, 91E0, 91F0 i pogorszenia stanu pozostałych ich płatów

Działania minimalizujące i kompensacyjne na taką skalę są niemożliwe do przeprowadzenia.

Reasumując...

Przedsięwzięcie takie wymagałoby więc derogacji KE w wymiarze do tej pory nie spotykanym....

... lub też pominięcia przepisów prawa wspólnotowego w zakresie Dyrektywy Siedliskowej i Ptasiej

## Reasumując...

Postępujące zmiany klimatyczne powodują znaczne zaburzenia także w klimacie Polski

Zmiany struktury opadów i rosnąca częstotliwość susz spowodują w przyszłości konieczność zmiany priorytetów w gospodarce wodnej



## Więcej...

---

- Pawlaczyk P. (ed.) 2016. Wstępna ocena ryzyka oddziaływania Rządowej „Strategii Rozwoju Śródlądowych Dróg Wodnych w Polsce na lata 2016-2020 z perspektywą do 2030 r.” na przyrodnicze obszary chronione. [Preliminary Risk Analysis of the Influence of the Government “Strategy for the Development of Inland Waterways in Poland in Years 2016-2020 with an Outlook to the Year 2030” on Protected Natural Areas]
- Ławicki Ł., Pawlaczyk P. Świerkosz K., Żurek R. 2017. Poland: Central European large river ecosystems under unprecedented threat. *Oryx - The International Journal of Conservation*. 51(3): 397.